

Inspection de produits en réseau pour une productivité maximale

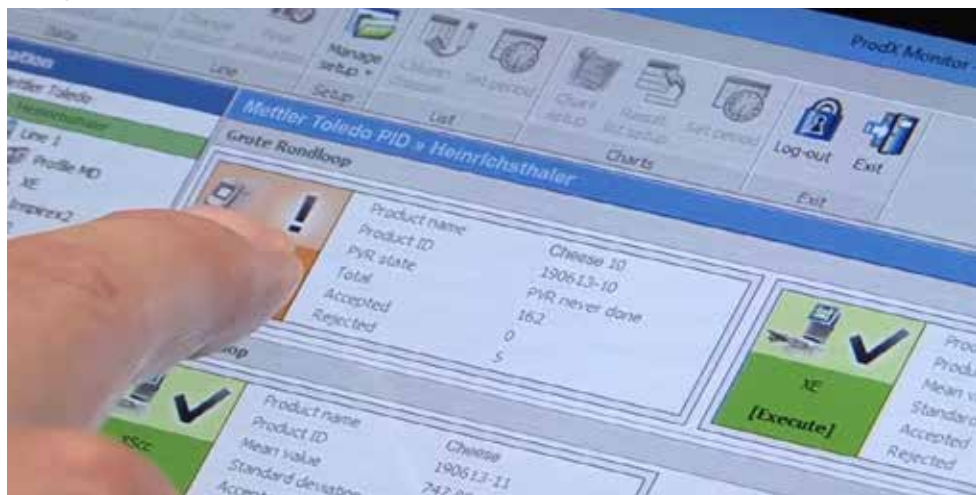


Sur ses 12 chaînes de production, Heinrichsthaler Milchwerke GmbH fabrique quelque 200 tonnes de produits laitiers finis chaque jour. L'entreprise a choisi la voie d'une production responsable en intégrant une approche HACCP, conformément aux exigences du référentiel IFS (International Food Standard). Grâce à un logiciel de pointe qui met en réseau l'ensemble des systèmes d'inspection, Heinrichsthaler est en mesure d'assurer une traçabilité constante de tous ses produits à moindres frais.

Un contrôle global

Afin de rester compétitive, Heinrichsthaler optimise sans cesse l'efficacité de ses installations de production. Elle a ainsi instauré des points de contrôle stratégiques reposant sur cinq systèmes combinés de tri pondéral et de détection des métaux à la sortie de ses thermoformeuses et ensacheuses verticales. Chaque système d'inspection contrôle près de 7 000 produits par heure sur chaque chaîne, où jusqu'à six produits peuvent être fabriqués alternativement.

Avec le logiciel d'inspection ProdX, les réglages d'articles produits sur des sites distants peuvent même être partagés entre plusieurs trieuses pondérales installées sur différentes chaînes. Pour le directeur de la production, M. Gründinger, l'intégration de ProdX s'est révélée une décision stratégique.



Heinrichsthaler

Une surveillance complète
et en temps réel

Des pertes réduites
de 3 % à 0,9 %

METTLER TOLEDO



Les détecteurs de métaux sont testés cinq fois par période de huit heures.

« ProdX nous offre la possibilité de surveiller et d'optimiser le poids moyen de nos emballages. Nous disposons d'informations en temps réel sur les préparations qui nous permettent de corriger de manière proactive les remplissages excessifs. Nous sommes ainsi parvenus à réduire les pertes de 3 % à 0,9 % en économisant immédiatement 2 g par produit emballé. En d'autres termes, nous avons rentabilisé la solution de gestion des inspections en l'espace de trois mois seulement ».

Une surveillance complète et en temps réel

La production de fromage repose sur trois équipes qui se relaient sept jours sur sept. Ayant besoin de chaînes disponibles en permanence, Heinrichsthaler compte sur ProdX pour signaler rapidement les défauts potentiels. ProdX surveille l'état de tous les composants de l'équipement d'inspection et affiche les informations clés sous forme de symboles de couleur. La grande transparence des processus de production autorise l'application de mesures de contrôle

en temps voulu. Le directeur de la production, M. Gründinger, examine régulièrement le journal des dernières 24 heures et analyse les tendances afin de déterminer, par exemple, s'il existe des écarts de poids apparents. L'état actuel des processus de production est visible en un coup d'œil sur le logiciel, qu'il soit installé sur un ordinateur ou sur une tablette.

« Toute défaillance de la découpeuse peut se traduire par un emballage final défectueux ». Pour remédier à de tels problèmes, il est essentiel d'adopter une approche proactive. « Plus les défaillances sont détectées tôt, meilleure est la disponibilité des chaînes ». Le suivi régulier des performances des détecteurs de métaux constitue un aspect fondamental du système de management de la qualité interne à l'entreprise. Ces derniers sont testés toutes les 90 minutes, ainsi qu'au début et à la fin de chaque quart, ou encore en cas de changement du film d'emballage/du lot. Outre les billes de test métalliques de taille et de composition variable, des cartes de test laminées de différentes

couleurs sont placées dans l'emballage témoin. Les résultats des tests font l'objet d'une documentation continue dans ProdX, de façon à pouvoir déterminer avec précision si les systèmes d'inspection respectent bien les spécifications définies.

Des audits réussis haut la main

La mise en réseau des systèmes d'inspection permet de stocker les données relatives à la qualité de la production de façon centralisée et, sur la base de modèles spécifiques, offre même la possibilité de les présenter sous forme de rapports. Chez Heinrichsthaler, M. Gründinger effectue également des analyses de données toutes les heures. « En vérifiant le nombre d'emballages traités par heure ainsi que leur poids moyen, je suis en mesure de déterminer la nature de la production en cours et de m'assurer que les opérateurs maîtrisent parfaitement la situation. Je peux aussi contrôler les données liées aux alertes système, aux produits rejetés ou aux résultats des tests de performance périodiques. Enfin, nous nous assurons de leur enregistrement et de leur documentation avant de les communiquer aux autorités de métrologie légale ou au bureau de certification de l'IFS ».

Désormais capable de visualiser à tout moment les informations critiques sous la forme de graphiques condensés, Heinrichsthaler envisage les audits avec sérénité.

Pour plus d'informations :

► www.mt.com/prodx

Mettler-Toledo GmbH

CH-8606 Greifensee, Suisse
Tel: +41-44-944 22 11
Email: product.inspection@mt.com
Website: www.mt.com/contact

Sous réserve de modifications techniques.
© 09/2016 Mettler-Toledo GmbH
PI-CS-FR-GEN-HMPX-122016